

ЕВРЕЙСКАЯ АВТОНОМНАЯ ОБЛАСТЬ

Масштаб 1:500 000

Центр — г. Биробиджан (78,9 тыс. чел.)
Территория — 36,0 тыс. кв. км
Население — 197,2 тыс. чел.

АДМИНИСТРАТИВНО-ТЕРРИТОРИАЛЬНОЕ УСТРОЙСТВО ЕВРЕЙСКОЙ АО

Наименование административного района	Центр района	№ района на карте	Наименование ближайшей ж.д. станции	Расстояние до станции (в км)
Биробиджанский	г. Биробиджан	2	Биробиджан	—
Ленинский	с. Ленинское	5	Ленинск	6
Облученский	г. Облучье	1	Облучье	—
Октябрьский	с. Амурск	4	Уссури	126
Синдвинский	пгт Синдвин	3	Ив	—

Административно-территориальное устройство Еврейской автономной области дано по состоянию на июль 2001 г. Соединения в классе г. город, отг. лесовое подразделение тайга, с. село

ГОРОД ОБЛАСТНОГО ПОДЧИНЕНИЯ

Наименование города	Число жителей в городе (тыс. чел.)
Биробиджан	78,9

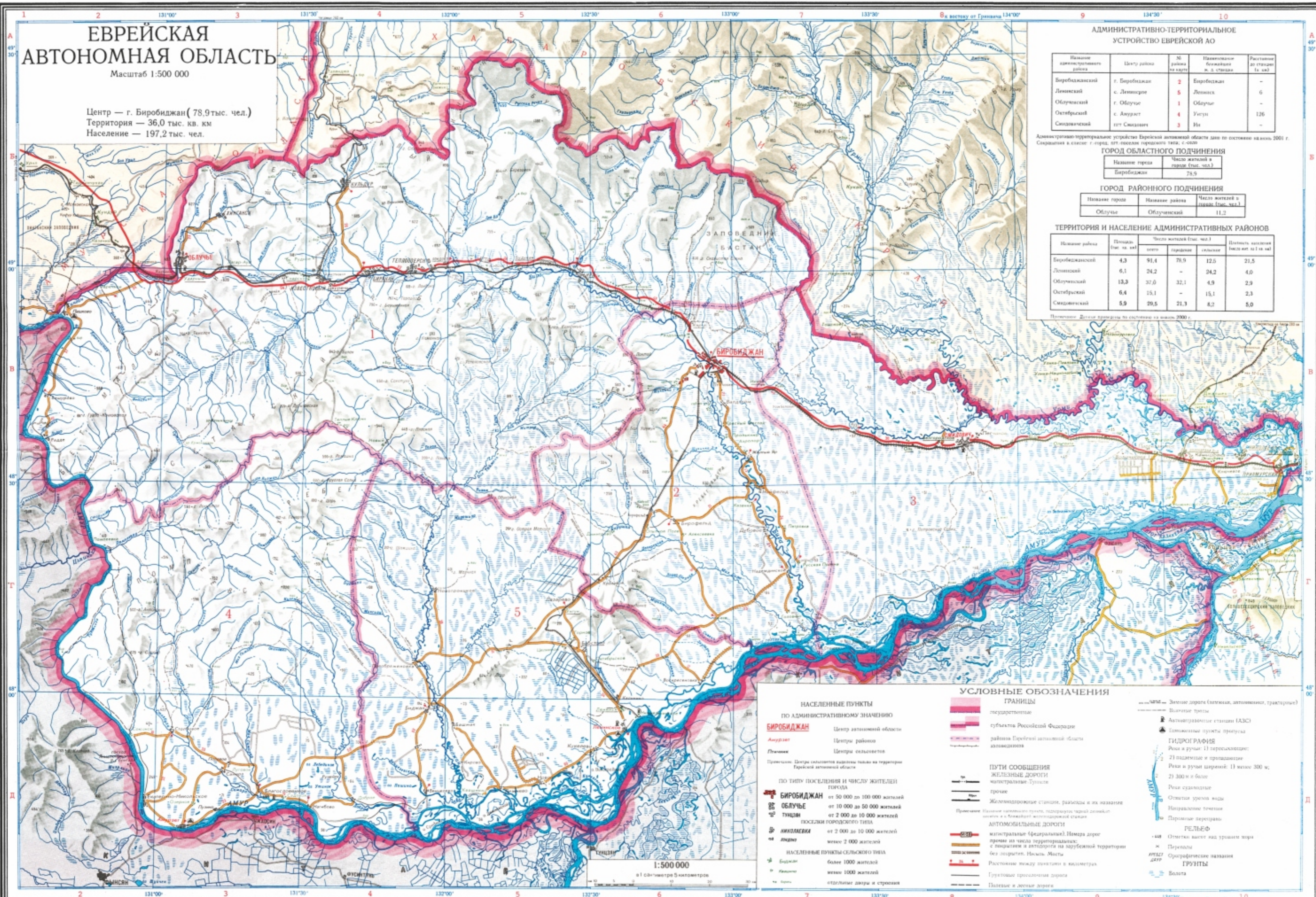
ГОРОД РАЙОННОГО ПОДЧИНЕНИЯ

Наименование города	Наименование района	Число жителей в городе (тыс. чел.)
Облучье	Облученский	11,2

ТЕРРИТОРИЯ И НАСЕЛЕНИЕ АДМИНИСТРАТИВНЫХ РАЙОНОВ

Наименование района	Площадь (тыс. кв. км)	Число жителей (тыс. чел.)			Плотность населения (насел. на 1 кв. км)
		итого	городские	сельские	
Биробиджанский	4,3	91,4	78,9	12,5	21,5
Ленинский	6,1	24,2	—	24,2	4,0
Облученский	13,3	37,0	32,1	4,9	2,9
Октябрьский	6,4	15,1	—	15,1	2,3
Синдвинский	5,9	29,5	21,3	8,2	5,0

Примечание: Данные приведены по состоянию на июль 2000 г.



НАСЕЛЕННЫЕ ПУНКТЫ ПО АДМИНИСТРАТИВНОМУ ЗНАЧЕНИЮ

БИРОБИДЖАН — Центр автономной области

Амурск — Центр района

Плещеево — Центр сельсоветов

Примечание: Центры сельсоветов выделены только на территории Еврейской автономной области

ПО ТИПУ ПОСЕЛЕНИЯ И ЧИСЛУ ЖИТЕЛЕЙ

БИРОБИДЖАН — от 50 000 до 100 000 жителей

ОБЛУЧЬЕ — от 10 000 до 50 000 жителей

ТУНЦАН — от 2 000 до 10 000 жителей

АНУЛАМОВКА — от 2 000 до 10 000 жителей

Лесное — менее 2 000 жителей

НАСЕЛЕННЫЕ ПУНКТЫ СЕЛЬСКОГО ТИПА

Будайки — более 1 000 жителей

Ильинское — менее 1 000 жителей

Ильинск — отдельные двory и строения

УСЛОВНЫЕ ОБОЗНАЧЕНИЯ

- #### ГРАНИЦЫ
- государственные
 - субъекта Российской Федерации
 - района Еврейской автономной области
- #### ПУТИ СООБЩЕНИЯ
- ЖЕЛЕЗНЫЕ ДОРОГИ: магистральные, Тульская, прочие
 - Железнодорожные станции, районы и их названия
 - АВТОМОБИЛЬНЫЕ ДОРОГИ: магистральные (федеральные), номера дорог; прочие на территории Еврейской автономной области; с федеральной и автомобильной на зарубежной территории без номеров. Нышья, Мосты
 - Расстояние между пунктами в километрах
 - Грунтовые проселочные дороги
 - Полосы и лесные дороги
- #### ГИДРОГРАФИЯ
- Рек и ручьи: 1) заречные; 2) пойменные и проточные; 3) реки и ручьи шириной: 1) менее 300 м; 2) 300 м и более
 - Рек и ручьи судоходные
 - Отметки уровня воды
 - Нарывальные течи
 - Паромные переправы
- #### РЕЛЬЕФ
- Отметки высот над уровнем моря
 - Перевалы
 - Ориентировочные названия
- #### ГРУНТЫ
- Волота